

HarmonicDrive®

AC サーボアクチュエータ

コラボレーションシリーズ

三菱電機株式会社

MITSUBISHI SERVO AMPUTERS & MOTORS
MELSERVO
J4
SSCNET III/H
SERVO SYSTEM CONTROLLER NETWORK



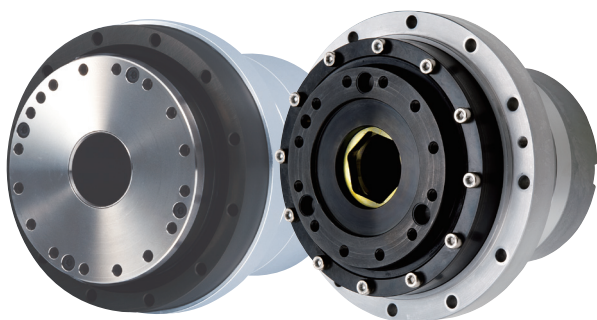
パナソニック株式会社

MINAS
A6
RTEX
Realtime Express
EtherCAT



株式会社安川電機

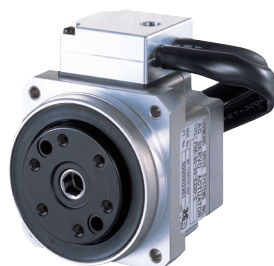
Σ-7
MECHATROLINK



扁平中空 AC サーボアクチュエータ
SHA シリーズ SG / CG タイプ



扁平中空 AC サーボモータ
MMA / PMA / YMA シリーズ



小型扁平 AC サーボアクチュエータ
FHA-C mini シリーズ



超小型 AC サーボアクチュエータ
RSF supermini シリーズ

Harmonic Drive Systems Inc.

コラボレーション製品とは

大手サーボモーターメーカー製のサーボアンプに接続可能な AC サーボアクチュエータ、および AC サーボモーター製品です。
各メーカーのサーボアンプに接続することで、そのメーカーのサーボモーター + 減速機と同じ使い勝手で、当社メカトロニクス製品をご使用いただくことが可能です。

コラボレーションサーボアンプ概要

三菱電機 AC サーボアンプ MELSERVO-J4

SSCNET Ⅲ /H 対応サーボアンプ
MR-J4-B-S033 / MX940J / RJ920J

進化した高速モーションネットワーク SSCNET Ⅲ /H 対応のサーボアンプです。
2.5kHz の速度周波数応答を実現しています。



パナソニック AC サーボアンプ MINAS A6

Realtime Express 対応 AC サーボアンプ MINAS A6N
EtherCAT 対応 AC サーボアンプ MINAS A6B

高速同期通信ネットワークの Realtime Express、EtherCAT に加え、汎用通信ネットワークのパルス / アナログ / Modbus から選択可能です。



安川電機 AC サーボパック Σ-7 シリーズ

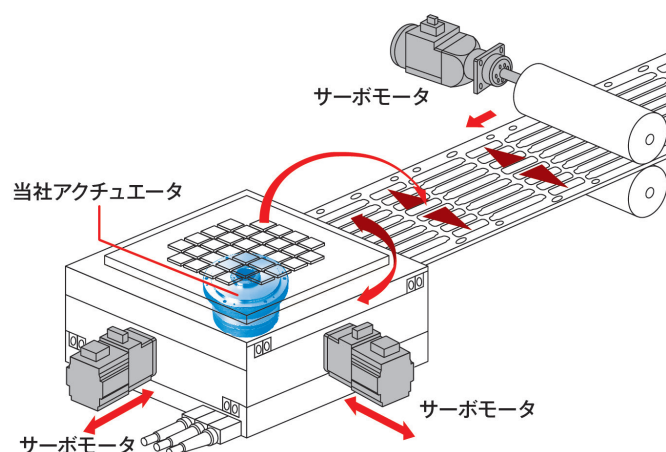
MECHATROLINK-Ⅲ対応 AC サーボパック
SGD7S- □□□ A20A ■■■ F81

速度周波数応答3.1kHzを実現したサーボパックと最短伝送周期125μsのMECHATROLINK-Ⅲをご使用いただけます。

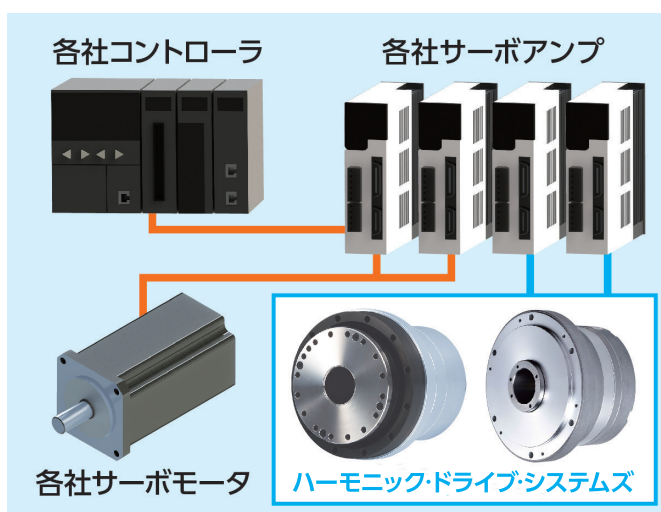
※「■■■」はダイナミックブレーキ抵抗器の有無(無:000 有:020)です。



装置イメージ



システムイメージ



コラボレーション製品ラインアップ

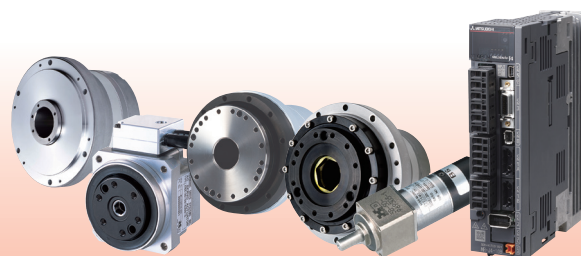
各社サーボアンプとのコラボレーションが実現 接続ネットワークの選択肢が更に広がります



三菱電機株式会社製「MELSERVO-J4」SSCNET Ⅲ /Hに対応

HarmonicDrive®
AC サーボ
アクチュエータ +
／モータ

MITSUBISHI SERVO AMPLIFIERS & MOTORS
MELSERVO
J4



シリーズ	SHA-SG	SHA-CG	FHA-C mini (INC)	RSF supermini (INC)	MMA
サイズ	25 / 32 / 40 / 58 / 65	25 / 32 / 40	8 / 11 / 14	3 / 5	09 / 12 / 15 / 21A

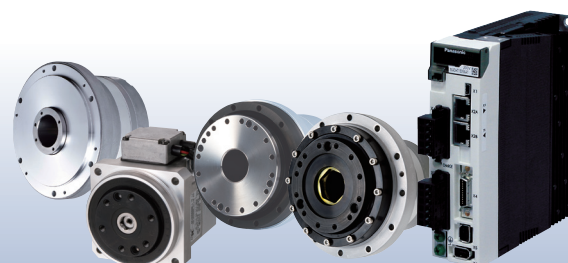


EtherCAT®

パナソニック株式会社製「MINAS A6」RTEX/EtherCAT に対応

HarmonicDrive®
AC サーボ
アクチュエータ +
／モータ

MINAS
A6N (RTEX)
A6B (EtherCAT)
A6S (汎用通信)



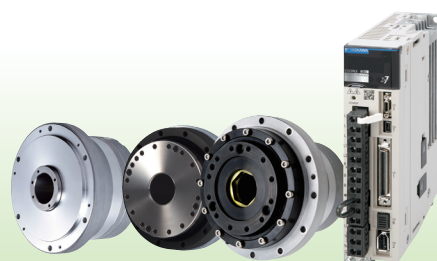
シリーズ	SHA-SG	SHA-CG	FHA-C mini	PMA
サイズ	20 / 25 / 32 / 40 / 45 / 58 / 65	20 / 25 / 32 / 40	8 / 11 / 14	08 / 09 / 12 / 15 / 21A



株式会社安川電機製「Σ-7シリーズ」MECHATROLINK-Ⅲに対応

HarmonicDrive®
AC サーボ
アクチュエータ +
／モータ

AC サーボドライブ
Σ-7 シリーズ

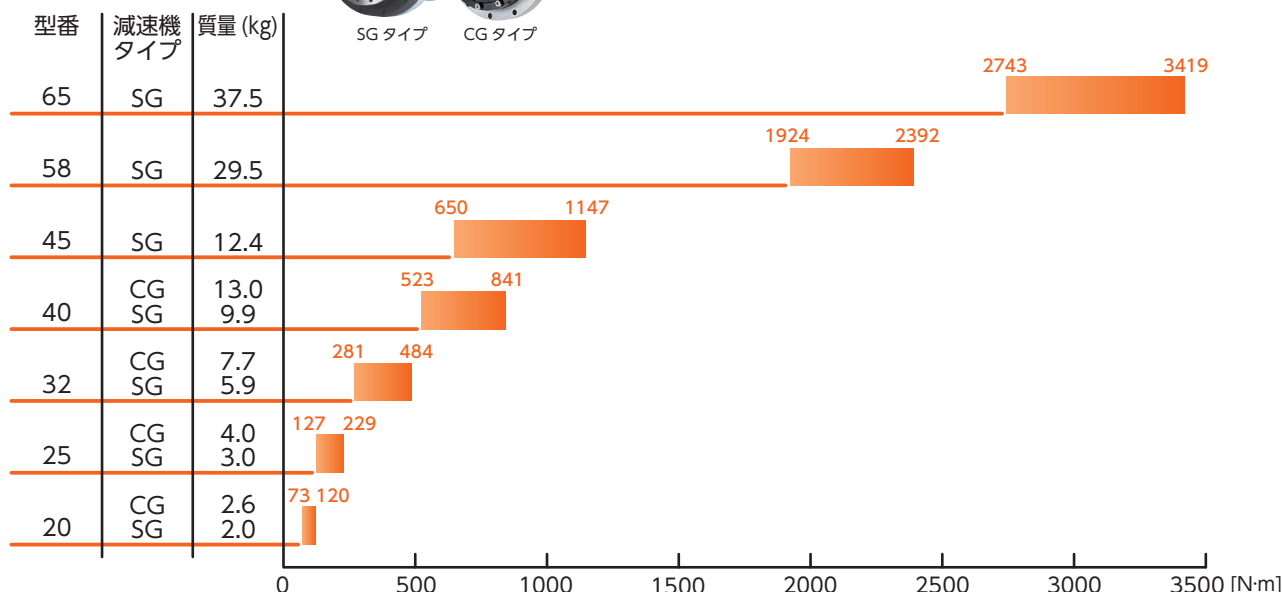
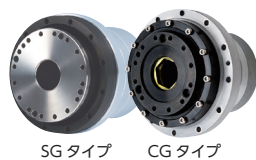


シリーズ	SHA-SG	SHA-CG	YMA
サイズ	25 / 32 / 40 / 58 / 65	25 / 32 / 40	09 / 12 / 15 / 21A

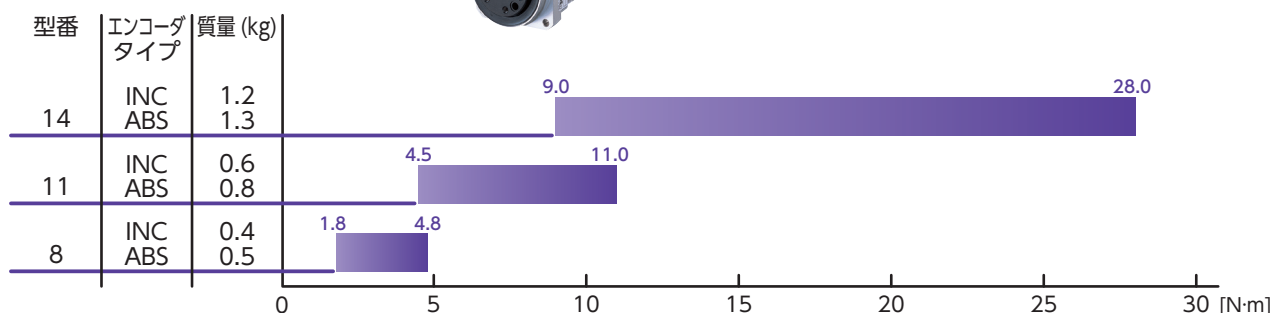
※ INC はインクリメンタルエンコーダ仕様を示します。表記のないものはすべてアブソリュートエンコーダ仕様です。
※ 製品の仕様詳細は各製品のリーフレット又は技術資料をご確認ください。

最大トルクマップ

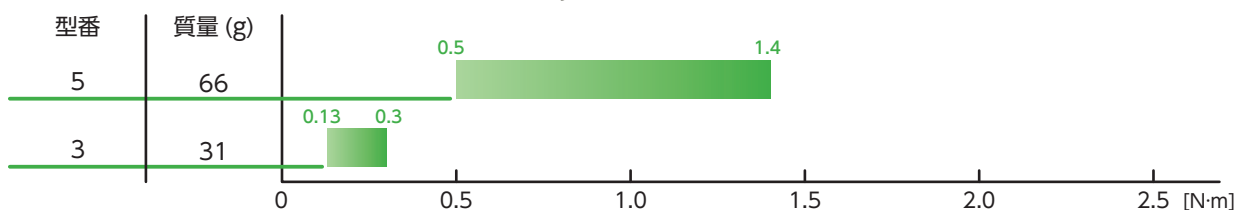
SHA series



FHA-C mini series



RSF supermini series



ご不明な点は営業所までお問い合わせください。

本 社

〒140-0013
東京都品川区南大井 6-25-3 いちご大森ビル
TEL.03(5471)7800(代) FAX.03(5471)7811

東京営業所

〒140-0013
東京都品川区南大井 6-25-3 いちご大森ビル
TEL.03(5471)7830(代) FAX.03(5471)7836

東京営業所 北関東チーム

〒140-0013
東京都品川区南大井 6-25-3 いちご大森ビル
TEL.03(6410)8485(代) FAX.03(6410)8486

甲信営業所

〒399-8301
長野県安曇野市穂高有明 5103-1
TEL.0263(81)5940(代) FAX.0263(50)5010

中部営業所

〒465-0042
愛知県名古屋市中区東照が丘 21 TM21-2F
TEL.052(773)7451(代) FAX.052(773)7462

関西営業所

〒532-0011
大阪府大阪市淀川区西中島 7-4-17 新大阪上野東洋ビル 3F
TEL.06(6885)5720(代) FAX.06(6885)5725

九州営業所

〒812-0011
福岡県福岡市博多区博多駅前 1-15-20 NMF 博多駅前ビル 7F
TEL.092(451)7208(代) FAX.092(481)2493

海外営業本部

〒399-8301
長野県安曇野市穂高有明 5103-1
TEL.0263(81)5950(代) FAX.0263(50)5010

穂高工場

〒399-8305
長野県安曇野市穂高牧 1856-1
TEL.0263(83)6800(代) FAX.0263(83)6901



「ハーモニックドライブ」は弊社製品を表示する登録商標です。

学術的名称あるいは一般的な名称は「波動歯車装置」です。

本書に記載されている会社名、システム名、製品名は、一般に各社の登録商標または商標です。

<https://www.hds.co.jp/>

