

マイクロエンコーダ シリーズ

マイクロエンコーダシリーズは、短形波3チャンネル出力機能を持つ、超小型で高分解能なインクリメンタルエンコーダです。



特長

- 外形寸法 $\phi 7.5 \times 10.5\text{mm}$ 、 $\phi 13 \times 20\text{mm}$ (本体部)
- 検出方式 インクリメンタル
- 出力パルス数 (パルス/回転) 100、200、300、360、500 (ME□-9)、1000 (ME□-9)
- 出力相 A、B、Z相

型式と記号

ME S - 6 - 100P C

機種: マイクロエンコーダ MEシリーズ

軸形状: S 片軸

パルス数: 100
200
300
360

出力回路: C オープンコレクタ出力

ME □ - 9 - 100P □

機種: マイクロエンコーダ MEシリーズ

軸形状: S 片軸
H 中空軸

パルス数: 100
200
300
360
500
1000

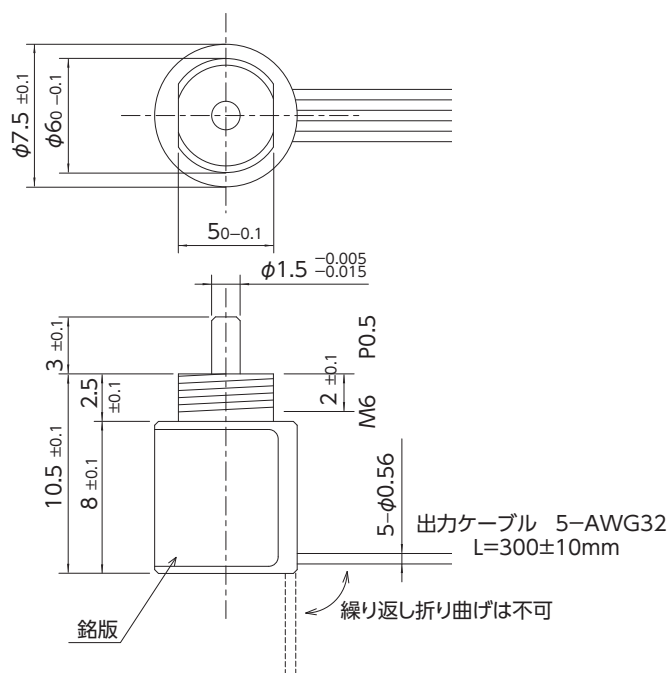
出力回路: 無記入 電圧出力
C オープンコレクタ出力

仕様

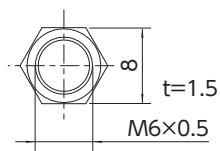
項目		型 式	MES-6-□PC	ME□-9-□P□
電源電圧			DC5V ±10%	DC5V ±10%
消費電流			30mA以下 (無負荷時)	40mA以下 (無負荷時)
検出方式			インクリメンタル	インクリメンタル
出力	出力パルス数 (標準) [パルス数/回転]		100 300 200 360	100 300 500 200 360 1000
	出力相		A、B、Z相	A、B、Z相 (Z="H")
	出力形態		矩形波 オープンコレクタ出力	矩形波 オープンコレクタ出力または電圧出力
	出力容量		シンク電流: 4mA (出力耐圧7V) 残留電圧: 0.4V以下	シンク電流: 20mA 残留電圧: 0.5V (10mA時)
	最高応答周波数 (応答パルス数)		100kHz	100kHz
	出力位相差		A、B位相差 $90^\circ \pm 45^\circ$ ($T/4 \pm T/8$) Z相 $T \pm T/2$ (出力波形図参照)	A、B位相差 $90^\circ \pm 45^\circ$ ($T/4 \pm T/8$) Z相 $T \pm T/2$ (出力波形図参照)
	波形立上り立下り時間		2μs以下 (出力ケーブル 300mm以下)	2μs以下 (出力ケーブル 140mm以下)
起動トルク			$0.3 \times 10^{-3} \text{N} \cdot \text{m}$ (3gf·cm) 以下	$1 \times 10^{-3} \text{N} \cdot \text{m}$ (10gf·cm) 以下
軸許容荷重 (電氣的)	ラジアル		1.9N (200gf)	1.9N (200gf) 0.98N (100gf)
	スラスト		0.98N (100gf)	1.9N (200gf) 0.98N (100gf)
許容最高回転数 (機械的)			6000r/min	6000r/min
使用周囲温度/湿度			0℃~60℃ RH35%~90% 結露しないこと	0℃~60℃ RH35%~90% 結露しないこと
保存周囲温度			-20℃~80℃	-20℃~80℃
耐震動			耐久55Hz 複振幅 1.5mm X、Y、Z方向各2時間	耐久55Hz 複振幅 1.5mm X、Y、Z方向各2時間
耐衝撃			耐久500m/s ² (約50G) X、Y、Z方向各3回	耐久500m/s ² (約50G) X、Y、Z方向各3回
ケーブル			ビニール線 (AWG32) ケーブル長 300mm	ビニール線 (AWG30) ケーブル長 140mm
質量			5g	10g
出力回路図			<p>オープンコレクタ出力</p> <p>ケーブル色 電源 (赤) A、B、Z (白、緑、黄) 4mA最大 0V (黒)</p> <p>電源電圧 DC5V</p>	<p>電圧出力 オープンコレクタ出力</p> <p>ケーブル色 電源 (赤) A、B、Z (白、緑、黄) 20mA最大 0V (黒)</p> <p>電源電圧 DC5V</p>
出力波形図			<p>CW回転 (取り付け面から見て右回転) CCW回転 (取り付け面から見て左回転)</p> <p>※A、B相に対するZ相の位置は規定しない</p>	<p>CW回転 (取り付け面から見て右回転) CCW回転 (取り付け面から見て左回転)</p> <p>※A、B相に対するZ相の位置は規定しない</p>

ロータリーアクチュエータ
Rotary Actuatorダイレクトドライブ・モータ
Direct Drive motorガルバノ式光学スキャナ
Galvanometer Scanner Systemリニアアクチュエータ
Linear Actuatorサーボドライバ
Servo Driverセンサシステム
Sensor System

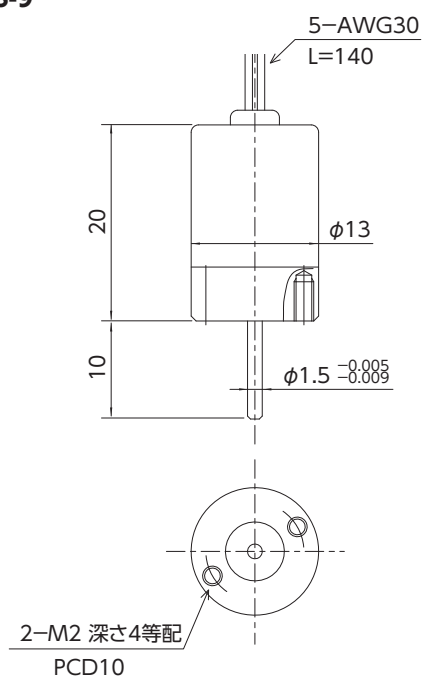
单位: mm



付属品(ロックナット)



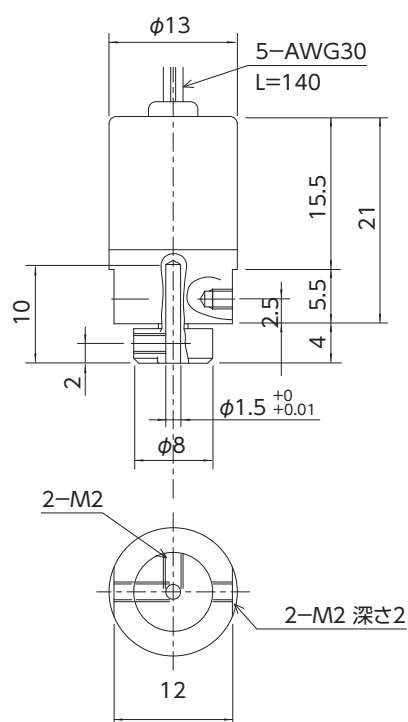
■ **MES-9**



単位：mm ■MEH-9

MEH-9

单位: mm



※寸法および形状の詳細は、弊社発行の納入仕様図でご確認ください。