

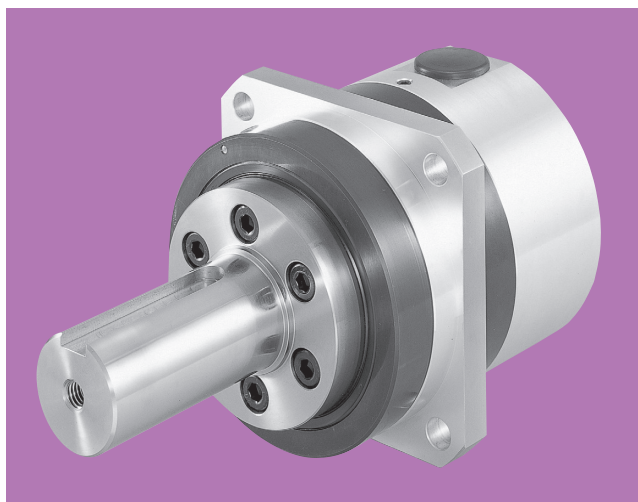
CSG-GH/CSF-GH シリーズ

Gear Head Type CSG-GH/CSF-GH

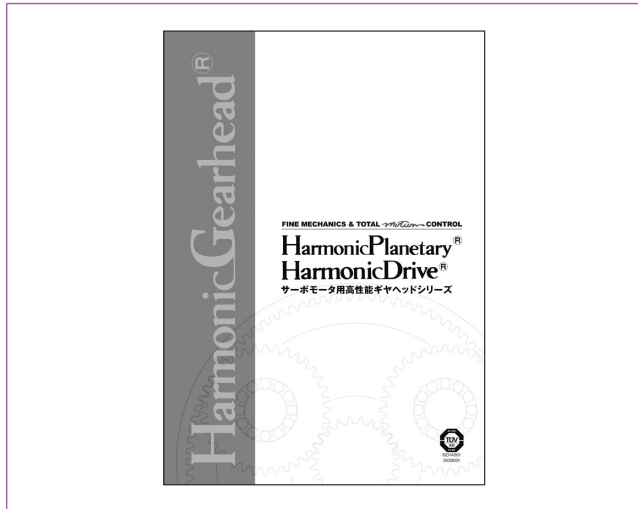
特長と構造318

詳細については、サーボモータ用高性能ギヤヘッドシリーズカタログ
をご参照ください。

特長と構造

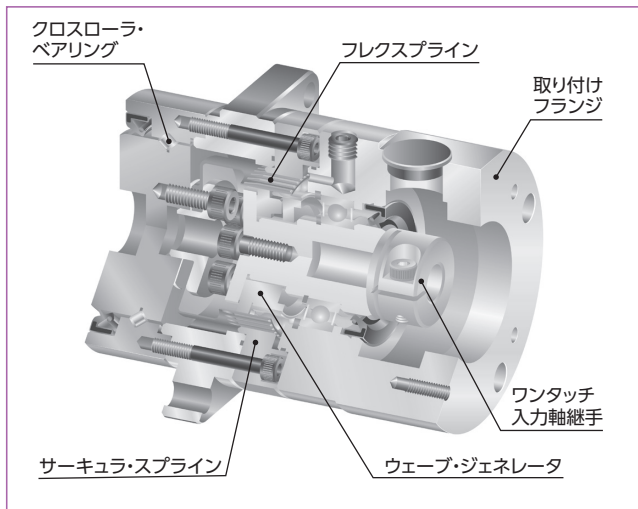


詳細については「サーボモータ用高性能ギヤヘッドシリーズ」カタログをご参照ください。



CSG-GH/CSF-GHシリーズユニットタイプの構造

図 318-1



■CSG-GH/CSF-GHシリーズ

ハーモニックドライブ®の優れた性能を最大限に生かした、サーボモータ専用のギヤヘッドタイプです。
ハーモニックドライブ®の取り扱いに不慣れな方でも簡単に扱えて、高精度のアクチュエータを実現します。

CSG-GH/CSF-GHシリーズの特長

■高トルク・標準の2タイプの機種から選択可能
高トルクタイプCSGシリーズと、標準タイプCSFシリーズを用意しました。CSGシリーズはCSFシリーズに比べて30%のトルクアップを実現し、寿命時間を向上しています。

■各社サーボモータに簡単取り付け
各社サーボモータ用取り付けフランジとワンタッチ入力軸継手を標準採用し、モータの取り付けが簡単になりました。安川電機、三菱電機、パナソニックなど、国内サーボモータとのマッチングテーブルをご用意しました。コードひとつでご注文が可能です。

■豊富なバリエーション
出力軸付タイプとフランジタイプの2種類をご用意しました。

型 番：14、20、32、45、65
減 速 比：50、80、100、120、160
出力仕様：フランジ、軸、軸（キー&タップ付き）
モータ容量：小容量～中容量サーボ 30W～5000Wに対応可能です。

■ノンバックラッシュ
ハーモニックドライブ®の独創的な動作原理により、歯車の噛み合いによるバックラッシュはありません。

■高モーメント容量
高剛性クロスローラベアリングを主軸受に採用し、高モーメント容量で、出力側の面ブレ精度も向上しました。

■クロスローラ・ベアリング
高剛性クロスローラ・ベアリングです。出力側軸受に採用しましたので、負荷を直接支持ができ、面ブレ等の機械的精度も向上しました。

■ワンタッチ入力軸継手
サーボモータの出力軸を挿入し、ボルトを締めれば締結は完了です。各社のサーボモータに合わせた入力軸継手をご用意しました。

■取り付けフランジ
各社のサーボモータに合うフランジを標準としましたので、別途の手配は不要です。

